

# Instructions de pose en méthode PREMIUM

Cette procédure prend environ 10 minutes.

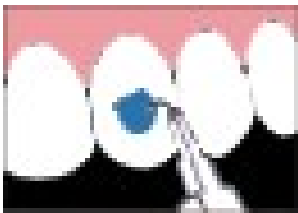
Suivez strictement nos instructions pour les meilleurs résultats.

Tous les composants doivent être facilement accessibles sur une table à portée de main. Effectuez toujours les poses dans un endroit très bien éclairé, la tête sera penchée en arrière de manière à placer le bijou sur une surface horizontale ou bien la personne sera allongée.

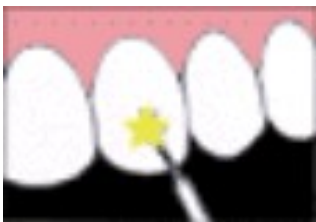
1. Utiliser toujours une nouvelle paire de gants et un nouveau masque pour chaque client.
2. Assurez-vous que vous êtes d'accord avec votre client sur la dent choisie où doit être placé le bijou. Une fois en place, le bijou ne pourra pas être déplacé.
3. Appliquer un rouleau salivaire sec sous la lèvre au-dessus de la dent. Cela doit empêcher la lèvre d'humidifier la dent et dégager l'aire de travail. Nettoyez maintenant la dent entière en frottant un rouleau salivaire sec de haut en bas.



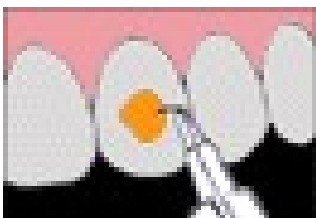
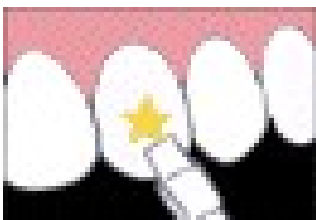
5. PREPARATION DU BIJOU : Prendre un Waxpicker ( bâtonnet en cire collante de manutention du Bijou), coller le Waxpicker sur la face avant du Bijou ou du cristal



6. Avec la seringue de gel de mordantage PRIME DENT ETCHANT GEL, appliquer le gel sur l'emplacement choisi sur une zone largement plus grande que la surface du bijou choisi. Laisser agir 30 secondes au maximum. Prendre un rouleau de coton sec et essuyez le gel dans un mouvement de haut en bas. Prenez alors un autre rouleau de coton mouillé ( l'eau doit couler du coton) et enlever le reste de gel en tamponnant pendant 10 secondes. Avec un nouveau rouleau de coton sec, essuyez la dent, la zone traitée doit avoir un aspect crayeux, blanc mat. C'est essentiel pour réaliser un collage efficace. Si vous n'obtenez pas une surface crayeuse, répétez toute la procédure 5.



7. Appliquer une fine couche de PRIME DENT LIGHT CURE BONDING, photo polymériser 20s. Vous devez obtenir une surface brillante et durcie. Ne regardez pas directement la lumière et employez la protection orange.

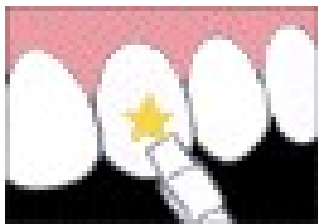
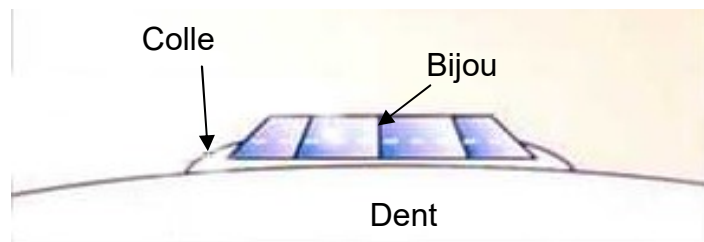


8. Appliquer sans l'étaler directement avec la seringue, une goutte de PRIME DENT LIGHT CURE COMPOSITE au centre de la surface préparée.

**REMARQUE IMPORTANTE:** Il est nécessaire de réaliser les étapes 5, 6 7 et 8 sans temps mort. Cette technique est sensible à l'humidité de la bouche et à la vapeur émise par la respiration, plus elles sont réalisées rapidement, plus les chances de réussite s'en trouvent améliorées.

9. Mettre en place le bijou dans la GOUTTE de composite PRIME-DENT, pressez légèrement pour enfoncer le bijou dans le composite (qui doit remonter sur la moitié de l'épaisseur du bijou de manière à créer un bourrelet de rétention tout autour) et décollez le Waxpicker du bijou en le faisant rouler entre vos doigts (voir dessin ci-après).

10. A l'aide d'une brosette, arrangez le composite autour du bijou, éliminez les excès s'il y a lieu. Ce n'est pas facile ... Prenez appui sur la tête ou le menton du client pour plus de précision dans vos gestes. Le composite doit couvrir à mi-hauteur les côtés du bijou (voir dessin ci-après ce paragraphe). Assurez-vous que vous avez correctement placé le bijou et pressez une dernière fois. Évitez de laisser du composite sur le bijou.



11. Exposez la surface du composite en approchant le plus près possible avec l'extrémité de la lampe à photo polymériser sous un angle à 45 degrés dans les 4 directions et par derrière la dent pendant 20 secondes chaque fois, un total de 100 secondes. Ne regardez pas directement la lumière. Cette opération va fixer définitivement le bijou à la dent en provoquant le durcissement du composite.

12. Prendre un rouleau salivaire humide et nettoyer la surface du composite en éliminant la partie collante de surface. Humidifier le rouleau de coton sous la lèvre pour faciliter son enlèvement. Vérifiez maintenant soigneusement entre les dents qu'aucun reste de composite n'est laissé là. Faites rincer la bouche à votre client et vous avez terminé. Après quelques poses, cette procédure vous prendra seulement 10-15 minutes.

13. Information importante : pour les bijoux dentaires de forme oblongue comme le dauphin ou la lune, vous pouvez augmenter leur courbure pour mieux les adapter à la forme de la dent. Durant les premières heures après la pose, ne pas essayer de tirer sur le bijou, ensuite, adopter un comportement ménageant le bijou, sa tenue dans le temps dépend plus de vous et de vos habitudes.

#### **GARANTIE ET LIMITATION DE LA RESPONSABILITE DE STARDENT SARL**

L'aide technique fournie par STARDENT est destinée à aider les utilisateurs à mettre en œuvre le produit. Cette aide n'étend pas la garantie et ne libère pas l'utilisateur de la responsabilité de tester les produits distribués par STARDENT afin de déterminer s'ils conviennent à des procédures et usages particuliers. L'utilisateur accepte tous les risques et prend la responsabilité pour tout dommage pouvant résulter de l'utilisation incorrecte du produit.

En cas de vice du matériau, la responsabilité de STARDENT est limitée au remplacement du produit défectueux. Pour que cette garantie limitée soit applicable, le produit défectueux doit être renvoyé à la société dans les 15 jours suivant sa réception. En aucun cas, STARDENT ne pourra être tenu responsable de dommages indirects, consécutifs ou accessoires.